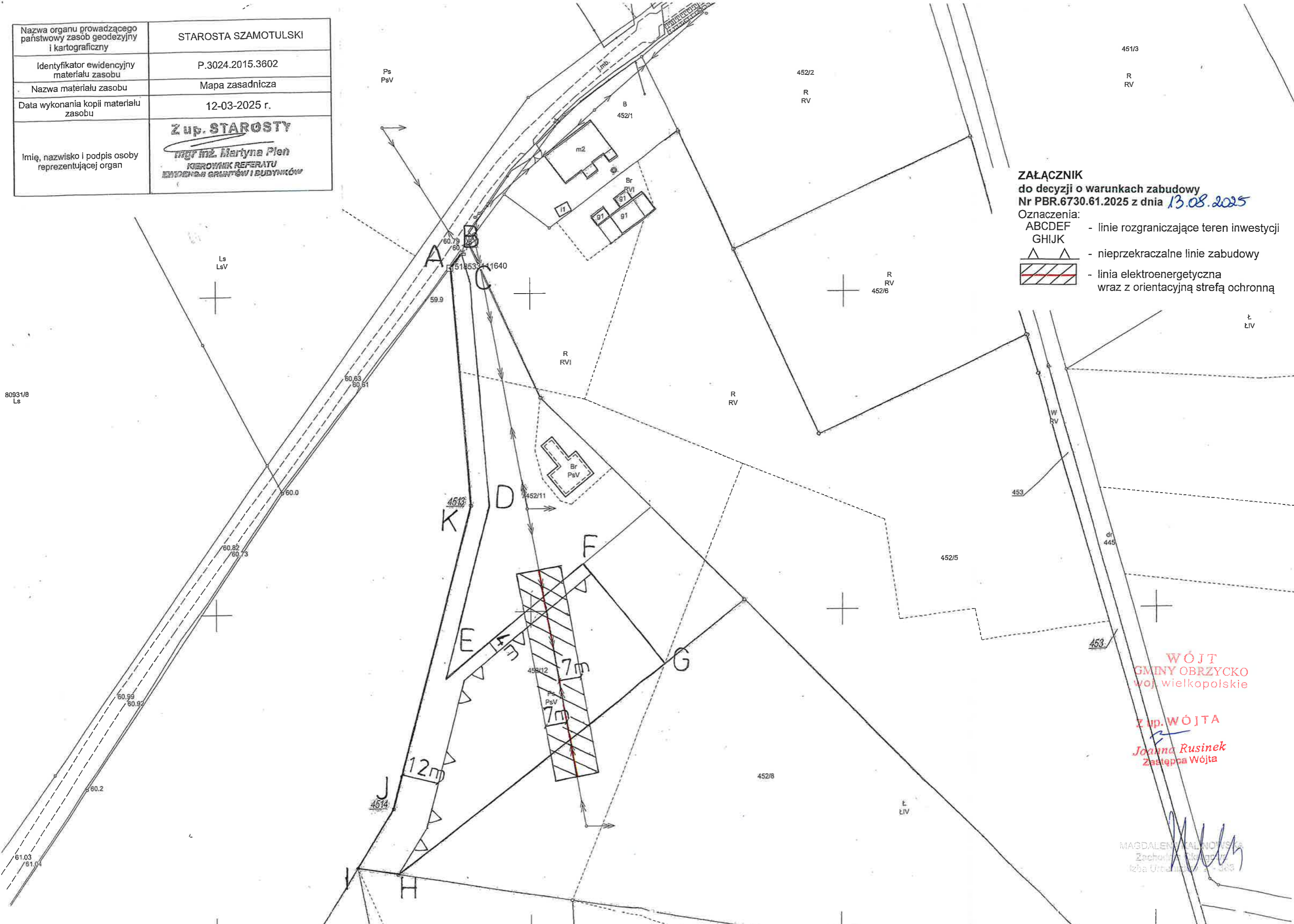




Nazwa organu prowadzącego państwowy zasób geodezyjny i kartograficzny	STAROSTA SZAMOTULSKI
Identyfikator ewidencyjny materiału zasobu	P.3024.2015.3602
Nazwa materiału zasobu	Mapa zasadnicza
Data wykonania kopii materiału zasobu	12-03-2025 r.
Imię, nazwisko i podpis osoby reprezentującej organ	Z up. STAROSTY <i>mgr inż. Martyna Pleń</i> KIEROWNIK REFERATU EWDENIARZ SPRYTÓW I BUDYNKÓW



ZAŁĄCZNIK
do decyzji o warunkach zabudowy
Nr PBR.6730.61.2025 z dnia 13.08.2025

Oznaczenia:
 ABCDEF - linie rozgraniczające teren inwestycji
 GHIJK - nieprzekraczalne linie zabudowy
 - nieprzekraczalne linie zabudowy
 - linia elektroenergetyczna wraz z orientacyjną strefą ochronną

WÓJT
GMINY OBRZYCKO
Woj. wielkopolskie

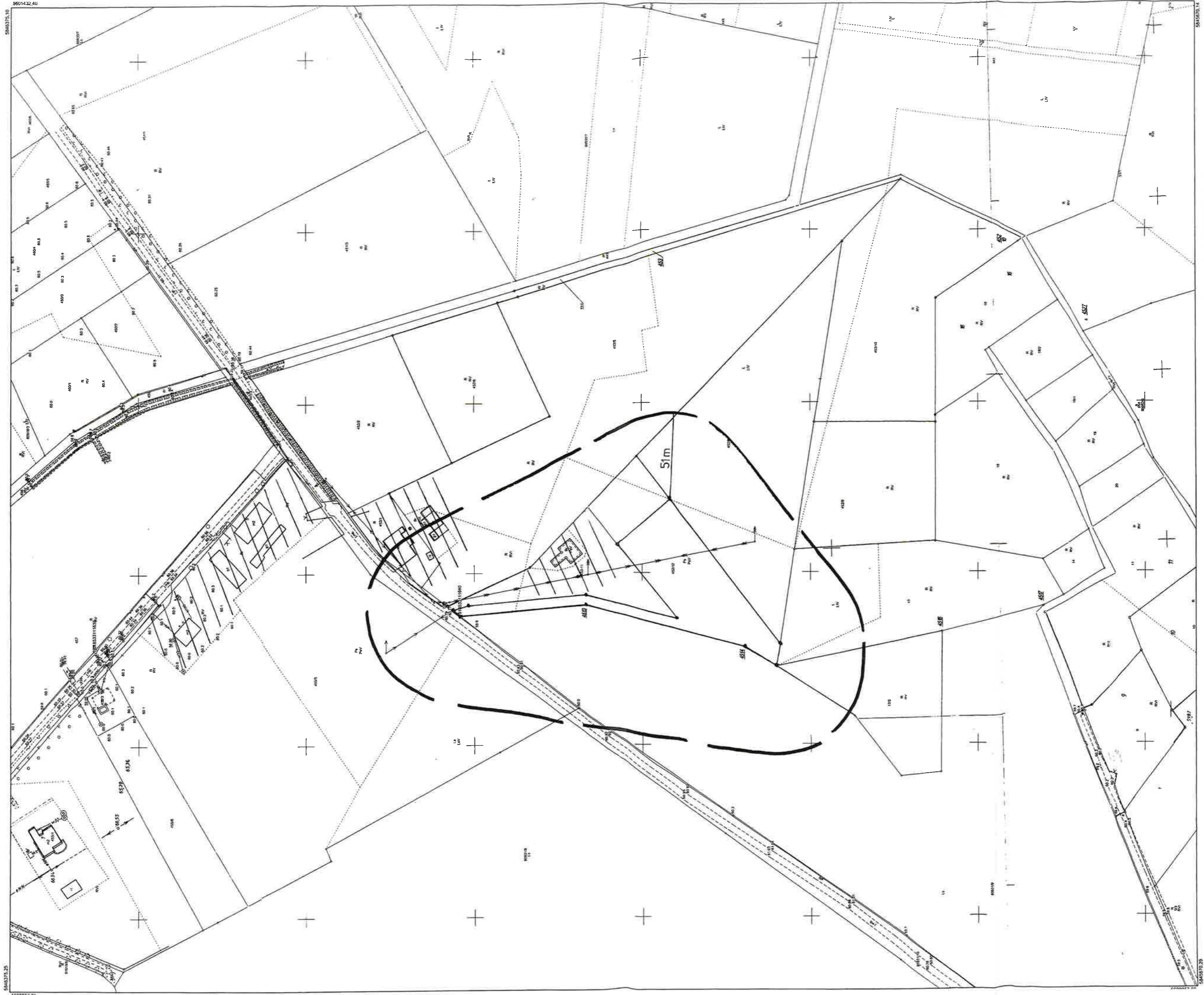
Z up. **WÓJTA**
Joanna Rusinek
Zastępca Wójta

MAGDALENA MALINOWSKA
Zachowajcie Skargę
Izba Urzędnicza - 303

Województwo: 30 wrocławskie
Powiat: 3024 szamotulski
Jednostka ewidencyjna: 302404_2 Otwczyko - obrzar wigijski
Obręb ewidencyjny: 0709 Piomowo

STAROSTA SZAMOTULSKI
ul. Wojska Polskiego 4
64-500 Szamotuły
Znak: OK-II.6642 I.667.2025

Mapa zasadnicza
Skala 1:1000



Rysunek analizy funkcji oraz cech zabudowy
i zagospodarowania terenu
- załącznik do decyzji o warunkach zabudowy
Nr PBR.6730.61.2025 z dnia 13.08.2025
Skala 1:1000
Oznaczenia:
- granica obszaru analizowanego
- granica terenu objętego wnioskiem
- budowlana i funkcjonalna jednostkowa
z budynkami garażowymi i gospodarczymi,
zabudowy zagrodowej

Nazwa organu prowadzącego postępowanie w sprawie mapy zasadniczej i katastru	STAROSTA SZAMOTULSKI
Identyfikator administracyjny mapy zasadniczej	P.3024.2015.3602
Nazwa mapy zasadniczej	Mapa zasadnicza
Data wykonania kopii mapy zasadniczej	12-03-2025 r.
Imię, nazwisko i podpis osoby reprezentującej organ	Z up. STAROSTY mgr inż. Maryna Pleh mgr inż. Joanna Rusinek

WÓJT
OBRZYCKO
wpolskie
z up. WÓJTA
Joanna Rusinek
Zastępca Wójta